

## คู่มือการปฏิบัติงาน

กองสาธารณสุขและสิ่งแวดล้อม องค์การบริหารส่วนตำบลจานลาน



## คำนำ

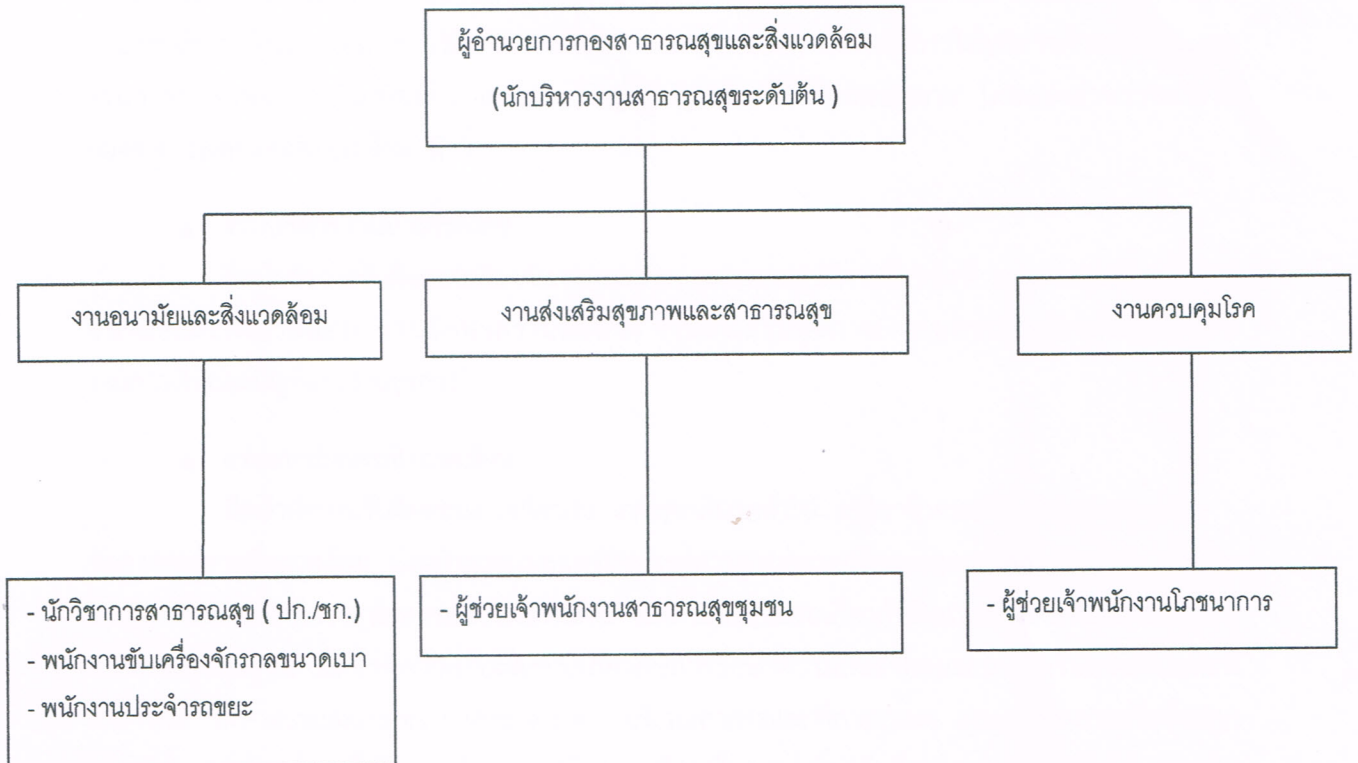
คู่มือการปฏิบัติงานของกองสาธารณสุขและสิ่งแวดล้อมองค์การบริหารส่วนตำบลจางลาน ฉบับนี้ เป็นคู่มือการปฏิบัติงานซึ่งกองสาธารณสุขและสิ่งแวดล้อมองค์การบริหารส่วนตำบลจางลาน ได้จัดทำขึ้น เพื่อให้ข้าราชการลูกจ้างในกองสาธารณสุข และสิ่งแวดล้อมได้นำไปศึกษา นำไปใช้ เป็นแนวทางปฏิบัติงาน เพื่อเพิ่มประสิทธิภาพในการดำเนินงาน ในคู่มือนี้แสดงให้เห็นเข้าถึงขั้นตอนการปฏิบัติงาน รายละเอียด และมาตรฐานคุณภาพในการดำเนินงาน ของข้าราชการ ลูกจ้างในกองสาธารณสุขและสิ่งแวดล้อม ให้บรรลุตามวัตถุประสงค์ เป้าหมาย ที่กำหนด ซึ่งตอบสนองต่อความต้องการของผู้รับบริการและประชาชน เป็นสำคัญ ทำให้การปฏิบัติงานได้อย่างมีประสิทธิภาพ บรรลุตามหน้าที่ขององค์การบริหารส่วนตำบลจางลาน

กองสาธารณสุขและสิ่งแวดล้อม  
องค์การบริหารส่วนตำบลจางลาน

## สารบัญ

เรื่อง	หน้า
คำนำ	
สารบัญ	
โครงสร้างกองสาธารณสุขและสิ่งแวดล้อม	๑
ภารกิจงานกองสาธารณสุขและสิ่งแวดล้อม	๒-๓
แผนภูมิแสดง ขั้นตอนการขออนุญาต /ต่อใบอนุญาต	๔
แผนภูมิแสดง การขอหนังสือรับรองการแจ้ง	๕
แผนภูมิแสดง เรื่องการจัดการสิ่งปฏิกูลและมูลฝอย	๖
แผนภูมิแสดง การควบคุมในเรื่องเหตุรำคาญ	๗
แผนภูมิแสดง การควบคุมการเลี้ยงและปล่อยสัตว์	๘
แผนภูมิแสดง การควบคุมในเรื่องสถานที่จำหน่ายสินค้าในที่หรือทางสาธารณะ	๙
แผนภูมิแสดง การควบคุมในเรื่องสถานที่จำหน่าย และสะสมอาหาร	๑๐
แผนภูมิแสดง การควบคุมในเรื่องตลาด	๑๑
แผนภูมิแสดง การปฏิบัติงานกองทุนหลักประกันสุขภาพองค์การบริหารส่วนตำบลจานลาน	๑๒
แผนภูมิแสดง การปฏิบัติงานกองทุนหลักประกันสุขภาพองค์การบริหารส่วนตำบลจานลาน ( เพื่อผู้สูงอายุที่มีภาวะพึ่งพิงและบุคคลอื่นที่มีภาวะพึ่งพิง )	๑๓

## โครงสร้างกองสาธารณสุขและสิ่งแวดล้อม



## ภารกิจงานกองสาธารณสุขและสิ่งแวดล้อม องค์การบริหารส่วนตำบลจานลาน

มีหน้าที่ความรับผิดชอบเกี่ยวกับงานสาธารณสุขชุมชน ส่งเสริมสุขภาพและอนามัย งานป้องกันโรคติดต่อ งานสุขาภิบาลสิ่งแวดล้อม งานรักษาความสะอาด และงานอื่นๆ เกี่ยวกับการให้บริการด้านสาธารณสุข งานการรักษาพยาบาลในเบื้องต้น และงานอื่นๆ ที่เกี่ยวข้องที่ได้รับมอบหมาย โดยแบ่งส่วนราชการในกองสาธารณสุขและสิ่งแวดล้อม ดังนี้

### ๑. งานบริหารงานสาธารณสุข

มีหน้าที่ความรับผิดชอบเกี่ยวกับการควบคุม ดูแลการปฏิบัติงานในหน้าที่ ของงานสุขาภิบาล อนามัยและสิ่งแวดล้อม งานรักษาความสะอาด งานส่งเสริมสุขภาพ งานควบคุมป้องกันโรคติดต่อ งานการเงินและบัญชีและงานธุรการ

### ๑. งานอนามัยและสิ่งแวดล้อม

มีหน้าที่ความรับผิดชอบงานเกี่ยวกับ งานสุขาภิบาลทั่วไป งานอาชีวอนามัย ควบคุมและการจัดการคุณภาพสิ่งแวดล้อม ส่งเสริมและเผยแพร่กิจกรรมการควบคุมมลพิษและคุณภาพสิ่งแวดล้อม ควบคุมมลพิษ ศึกษาและวิเคราะห์ผลกระทบสิ่งแวดล้อม ติดตามตรวจสอบเกี่ยวกับสิ่งแวดล้อม งานอนามัยชุมชน สาธารณสุขมูลฐาน มีหน้าที่ความรับผิดชอบเกี่ยวกับการรักษาความสะอาดของถนน หรือทางเดินและที่สาธารณะ รักษาความสะอาดของอาคาร ตลาด บริเวณอาคารและที่สาธารณะ งานดูแลอาคารหรือสิ่งปลูกสร้างที่ตั้งอยู่บนริมถนน ซึ่งมีสภาพชำรุด ทรุดโทรม หรืออยู่ในสภาพที่น่ารังเกียจและไม่อาจแก้ไขได้ งานเก็บกวาด ล้างทำความสะอาด เก็บรวบรวมขยะมูลฝอย งานกำจัดสิ่งปฏิกูล งานขนถ่ายขยะมูลฝอย และงานอื่นๆ ที่เกี่ยวข้องหรือได้รับมอบหมาย

### ๒. งานควบคุมป้องกันโรคติดต่อ

มีหน้าที่รับผิดชอบงานเกี่ยวกับ งานการเฝ้าระวังโรคระบาด งานระบาดวิทยา งานป้องกันและระงับโรคติดต่อ นำโดยแมลงและสัตว์ โรคเอดส์ จัดทำสื่อประชาสัมพันธ์เผยแพร่ด้านการป้องกันและระงับโรคติดต่อ ควบคุมสิ่งปฏิกูลการขนถ่ายสิ่งปฏิกูล และปฏิบัติหน้าที่อื่นที่เกี่ยวข้อง หรือตามที่ผู้บังคับบัญชา มอบหมาย

### ๓. งานส่งเสริมสุขภาพ

มีหน้าที่ความรับผิดชอบเกี่ยวกับงานส่งเสริมสุขภาพ จัดทำแผนการ เยี่ยมบ้านเพื่อติดตามดูแล ส่งเสริมสุขภาพ การให้รณรงค์ส่งเสริมให้ความรู้เรื่องอนามัยวัยรุ่น และเพศศึกษาในวัยรุ่น แนะนำและส่งเสริมสุขภาพทั้งกายและจิตใจให้ผู้ป่วยและประชาชนทั่วไป ให้คำแนะนำครอบครัวในการปฏิบัติตัวทั้งด้านโภชนาการ และการจัดการสิ่งแวดล้อม และงานอื่นๆ ที่เกี่ยวข้องหรือที่ได้รับมอบหมาย



โดยมีหน้าที่ความรับผิดชอบภายในงาน ดังนี้

### ๑. งานบริหารงานทั่วไป

งานธุรการ และงานสารบรรณ

- งานรับ ส่ง และทะเบียนหนังสือราชการ
- งานเสนอหนังสือ และงานเดินหนังสือ
- ร่างหนังสือ พิมพ์หนังสือราชการ พิมพ์แบบฟอร์มต่างๆ จัดทำสำเนาหนังสือ
- เก็บรักษา ยืม และทำลายหนังสือราชการ
- งานค้นเอกสารให้หน่วยงาน
- จัดทำคำสั่งต่างๆ
- งานจัดทำเอกสาร หลักฐานโครงการ กองทุนฯ ภาพถ่ายโครงการ และรายงานสรุปโครงการสรุปผลการดำเนินงานของกองสาธารณสุขและสิ่งแวดล้อม
- จัดทำหนังสือเชิญประชุม จัดเตรียมสถานที่ เอกสารการประชุม รายงานการประชุม
- ควบคุมเอกสารการใช้การใช้รถ เอกสารการเบิกจ่ายน้ำมัน และสรุปยอดการใช้น้ำมันเชื้อเพลิง
- หนังสือประชาสัมพันธ์ สื่อประชาสัมพันธ์ต่างๆ
- งานจัดเก็บค่าธรรมเนียม ใบอนุญาตตามข้อบัญญัติที่เกี่ยวข้อง
- งานจัดหา จัดซื้อ จัดจ้าง ตรวจสอบ เก็บรักษา วัสดุ ครุภัณฑ์ และอุปกรณ์ต่างๆของกองสาธารณสุข

### ๒. งานสุขาภิบาลและอนามัยสิ่งแวดล้อม

- งานรักษาความสะอาด จัดการขยะ และสิ่งปฏิกูลมูลฝอย
- การลด คัดแยกขยะมูลฝอยในชุมชน สถานที่ราชการ หน่วยงานต่างๆในพื้นที่ตำบลจันทาน
- งานควบคุมกิจการที่เป็นอันตรายต่อสุขภาพ
- งานควบคุมกิจการหรือกิจกรรมตามพระราชบัญญัติการสาธารณสุข
- งานป้องกันและควบคุมเหตุรำคาญ

### ๓. งานบริการสาธารณสุข

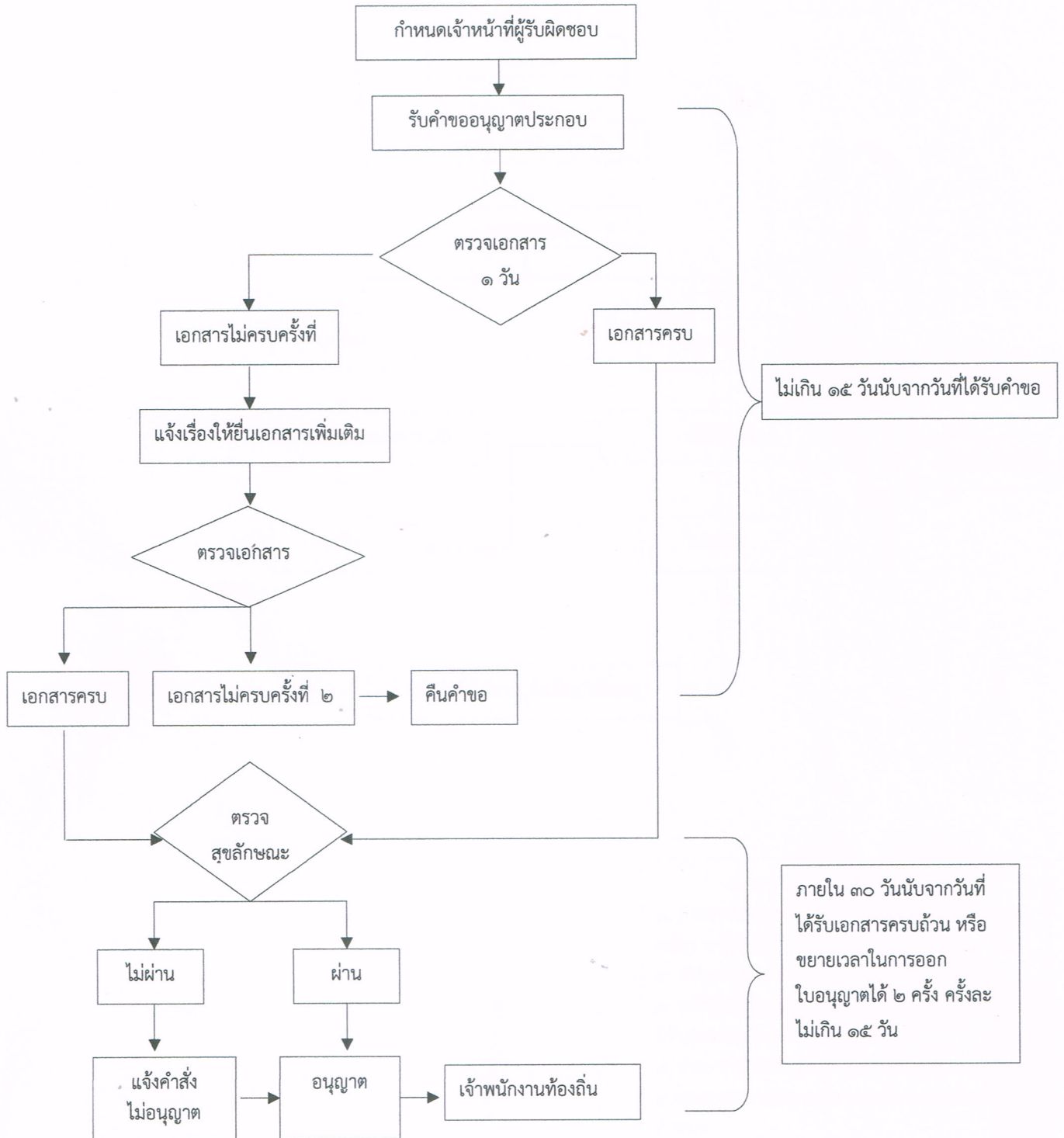
๓.๑ งานส่งเสริมสุขภาพ

- ส่งเสริมสุขภาพในศูนย์พัฒนาเด็กเล็ก และโรงเรียน
- ส่งเสริมสุขภาพสุขภาพอนามัยของแม่และเด็ก และประชาชน

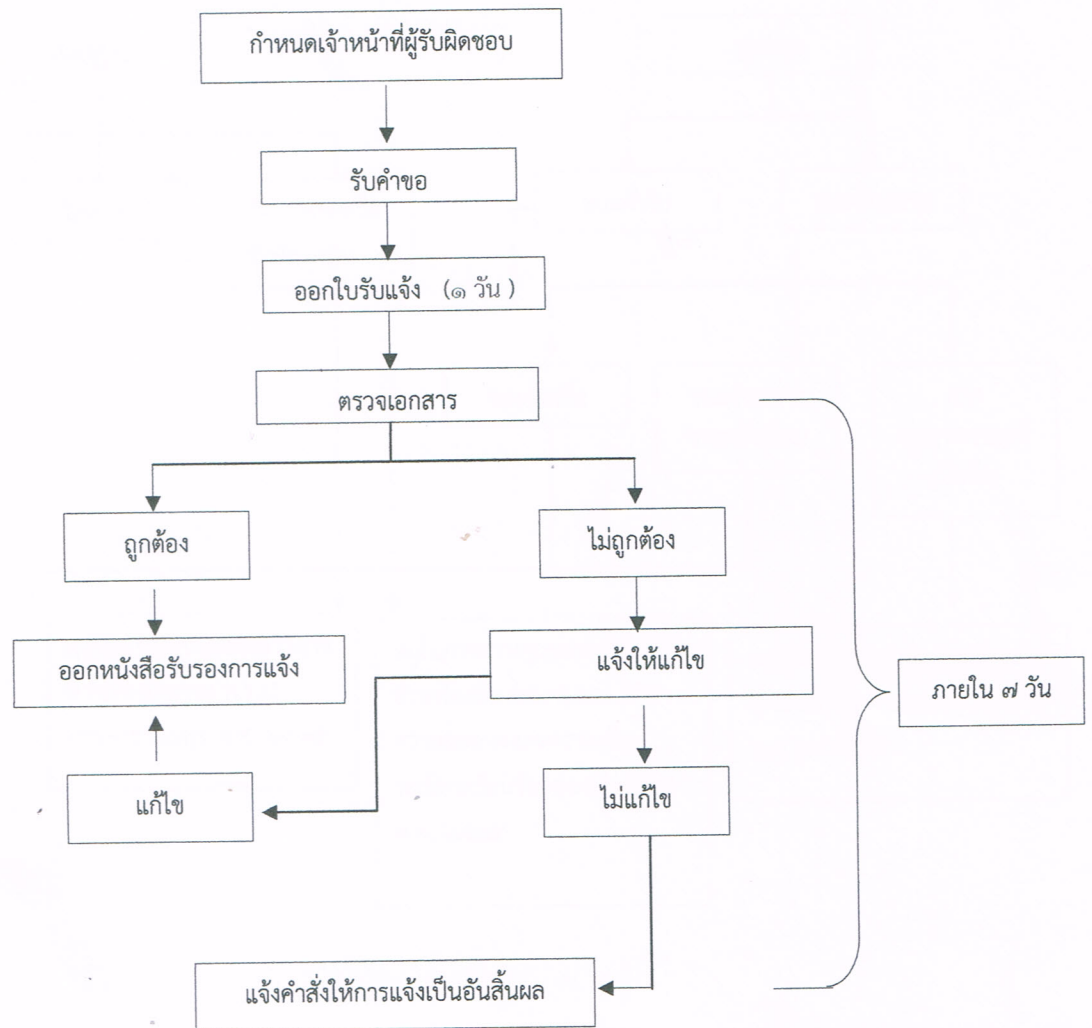
๓.๒. งานป้องกันและควบคุมโรคติดต่อ

- งานควบคุมป้องกันโรค
- งานรณรงค์ประชาสัมพันธ์งานสาธารณสุข

แผนผังแสดงขั้นตอนการขอใบอนุญาต/การต่อใบอนุญาต  
การดำเนินกิจการหรือกิจกรรมที่เป็นอันตรายต่อสุขภาพ สถานที่จำหน่ายอาหาร หรือสะสม  
อาหาร ตลาด หรือกิจการที่ต้องขออนุญาตอื่นๆ



## แผนผังแสดงขั้นตอนการออกหนังสือรับรองการแจ้ง

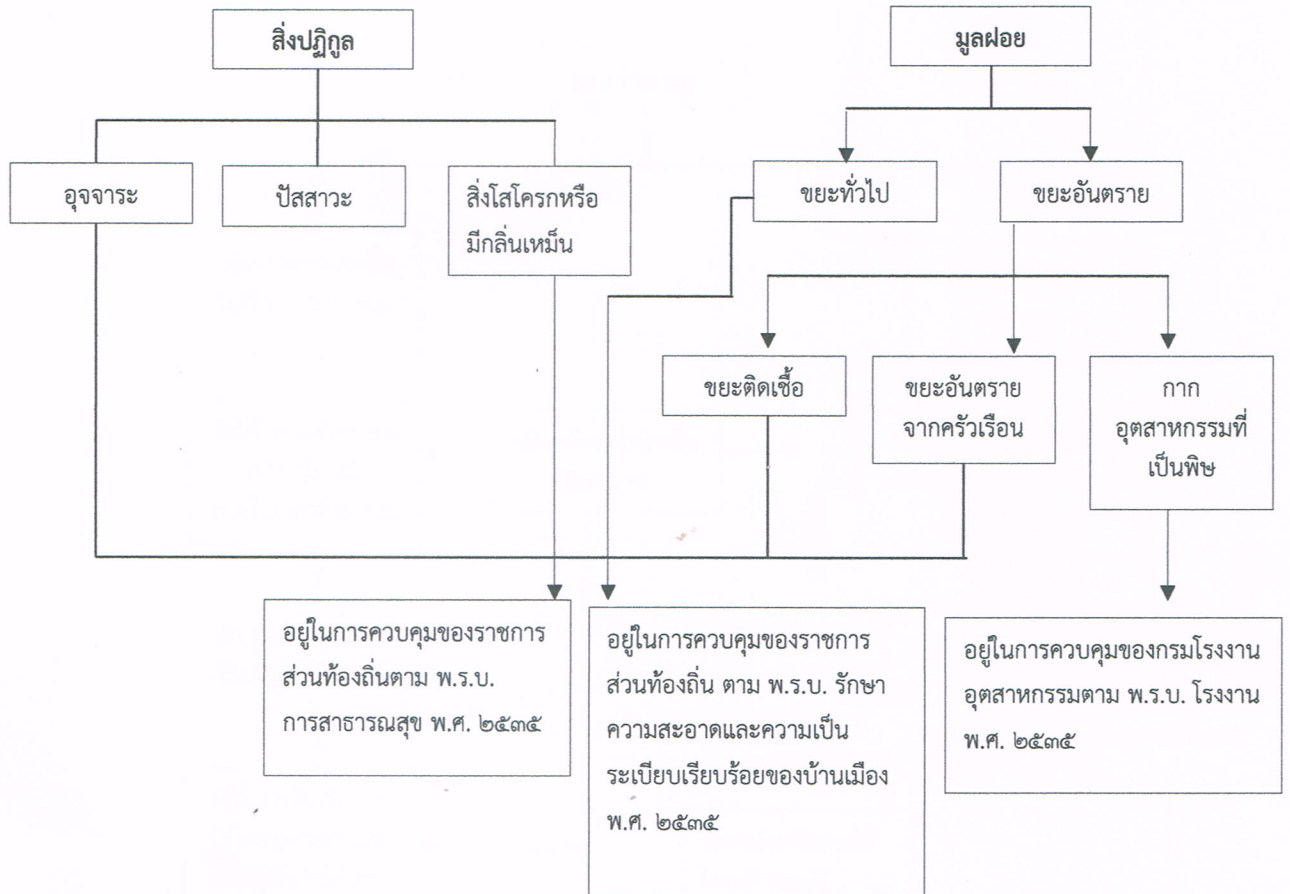


### เอกสารหลักฐานประกอบการแจ้ง

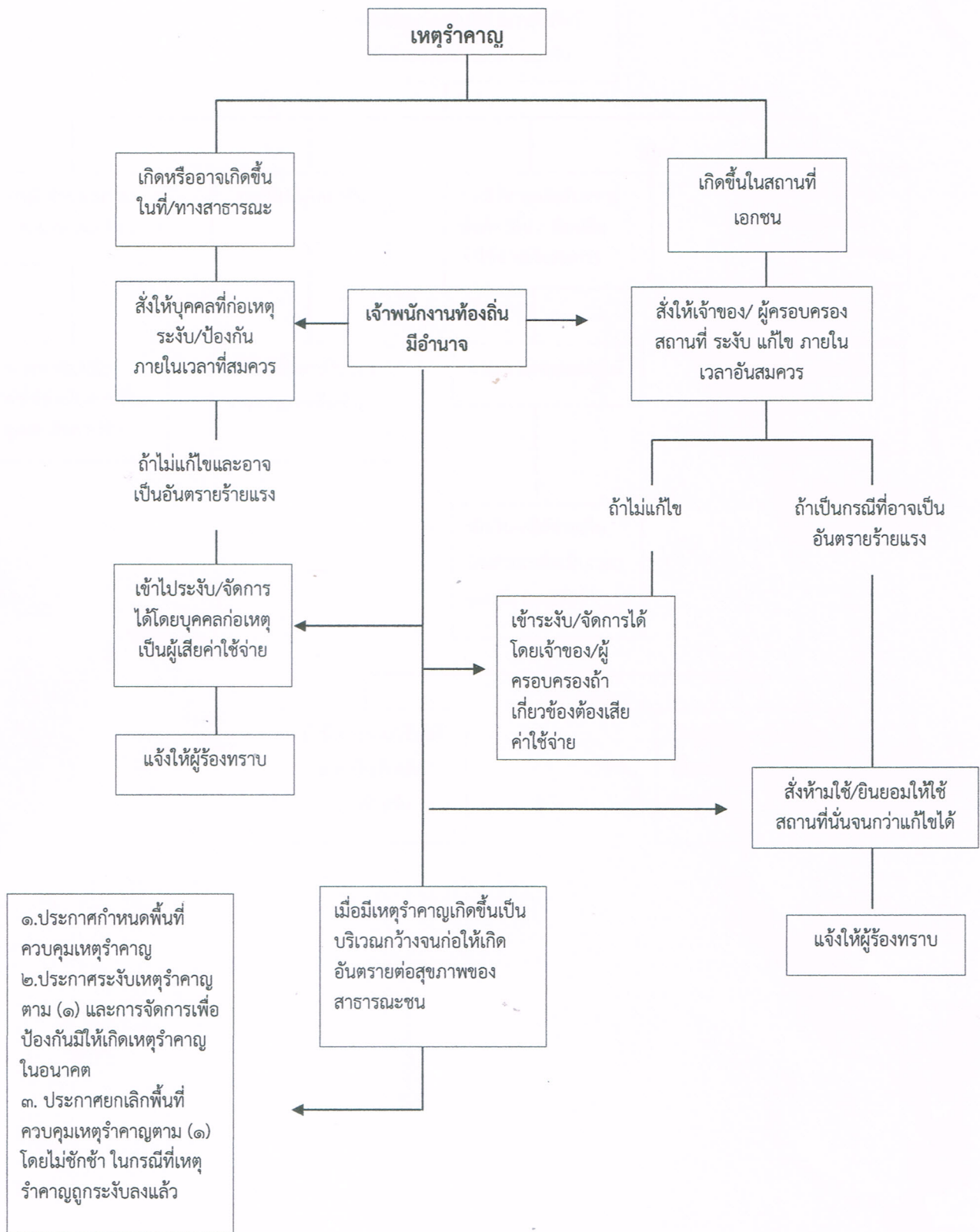
๑. สำเนาบัตรประจำตัว (บัตรประชาชน /ข้าราชการ พนักงานรัฐวิสาหกิจ อื่นๆ ระบุ.... ) , ทะเบียนบ้าน
๒. สำเนาใบอนุญาตตามกฎหมายอื่นที่เกี่ยวข้อง
๓. หลักฐานที่แสดงการเป็นผู้มีอำนาจลงนามแทนนิติบุคคลและใบมอบอำนาจ
๔. สำเนาหนังสือรับรองการจดทะเบียนเป็นนิติบุคคล
๕. เอกสารและหลักฐานอื่นๆตามที่ราชการส่วนท้องถิ่นกำหนด



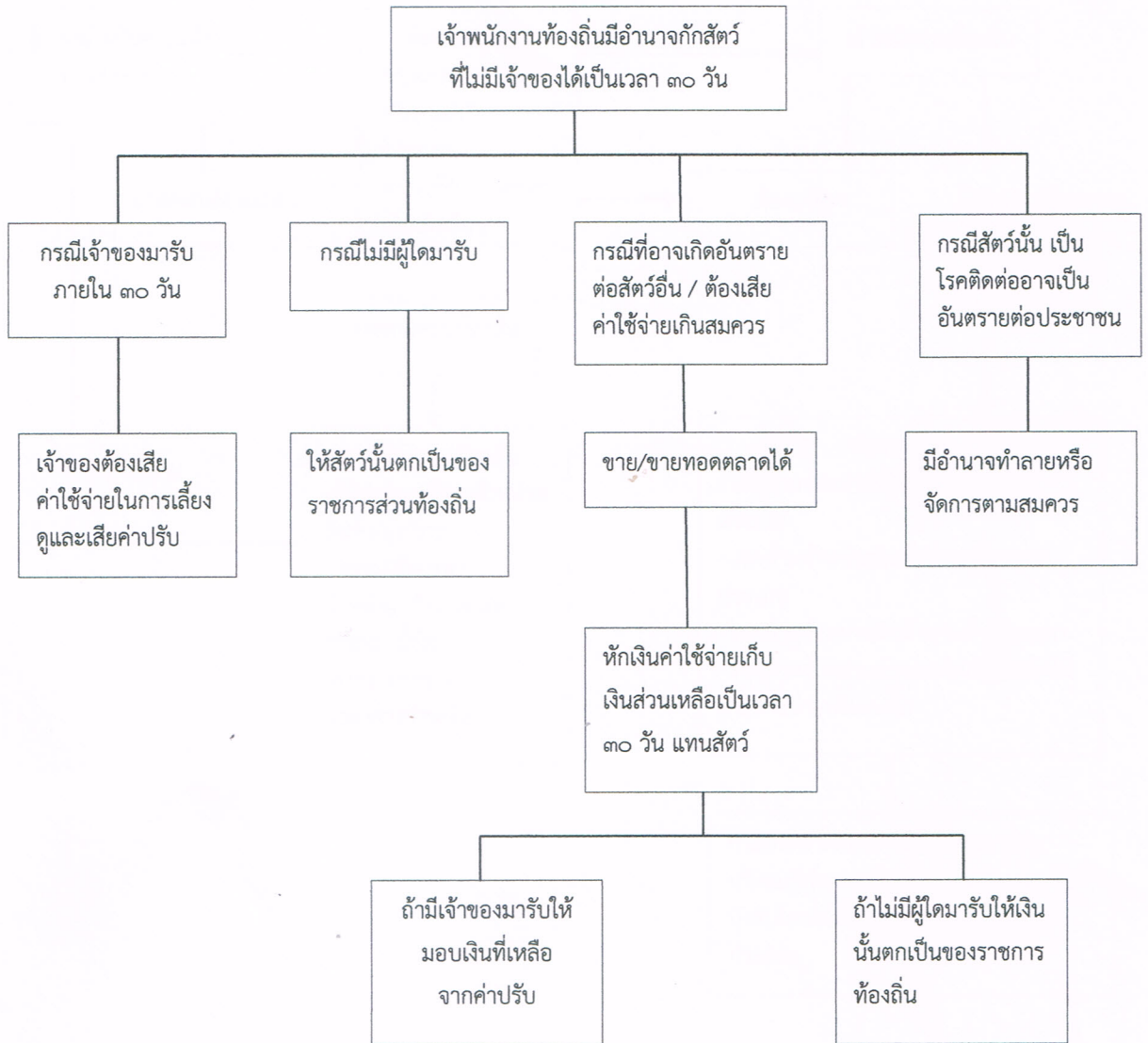
### แผนผังแสดงการควบคุม กำกับ ดูแล เรื่อง สิ่งปฏิภูลและมูลฝอย



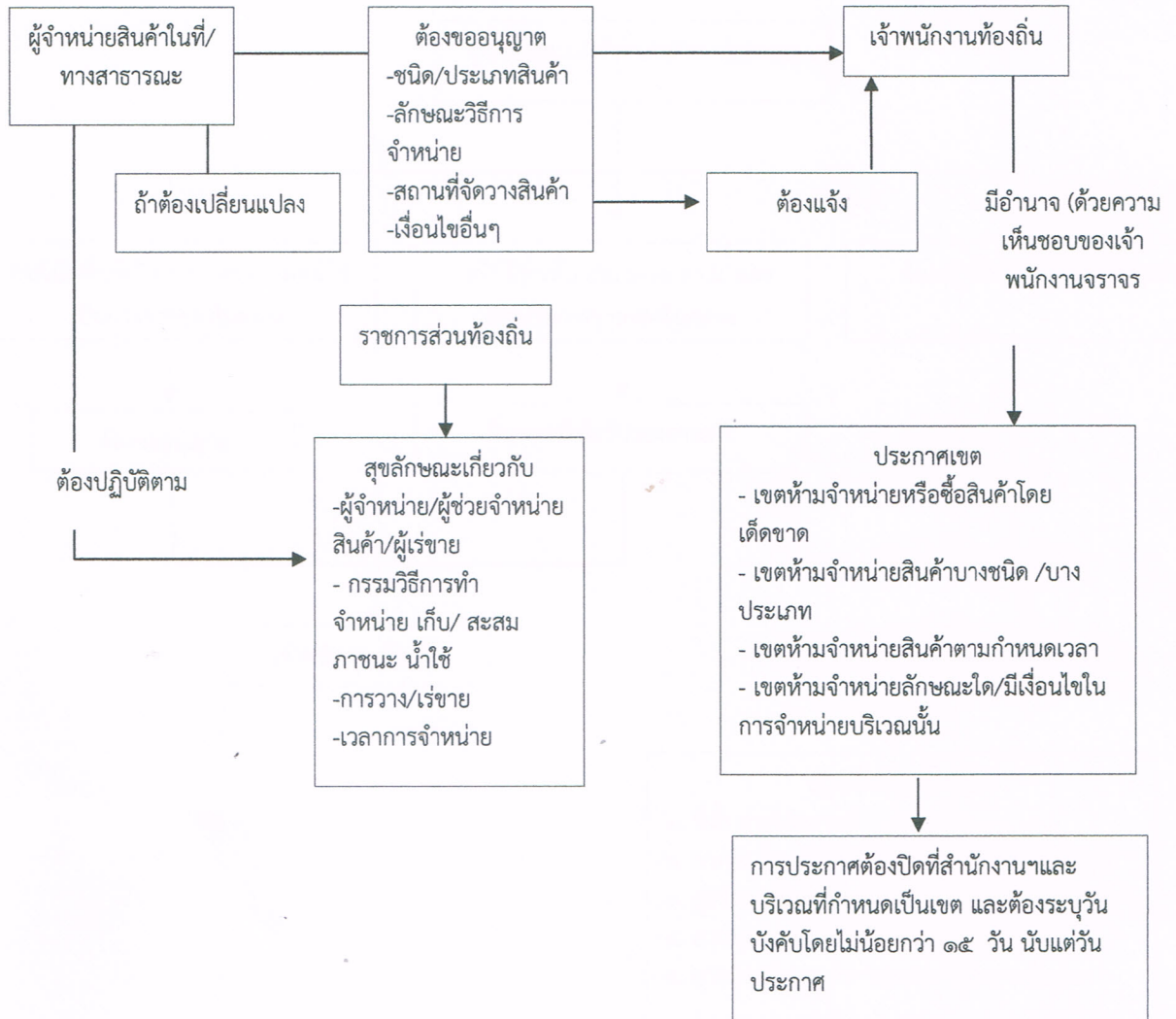
## แผนภูมิการแสดง การควบคุมในเรื่องเหตุรำคาญ



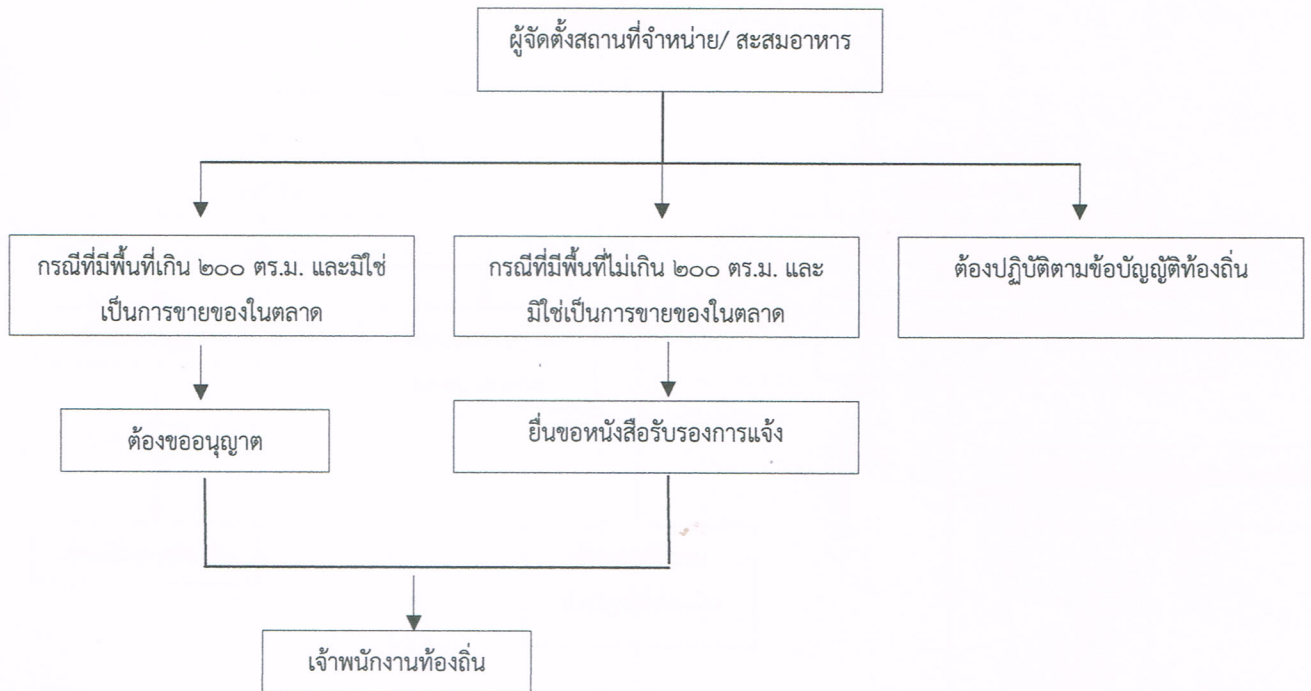
### แผนผังแสดงขั้นตอนในการกักสัตว์เรื้อรังที่ไม่ปรากฏเจ้าของ



## แผนภูมิการแสดง การควบคุมในเรื่องการจำหน่ายสินค้าในที่หรือทางสาธารณะ



## แผนผังแสดงขั้นตอนการขออนุญาตสถานที่จำหน่ายอาหาร และสถานที่สะสมอาหาร

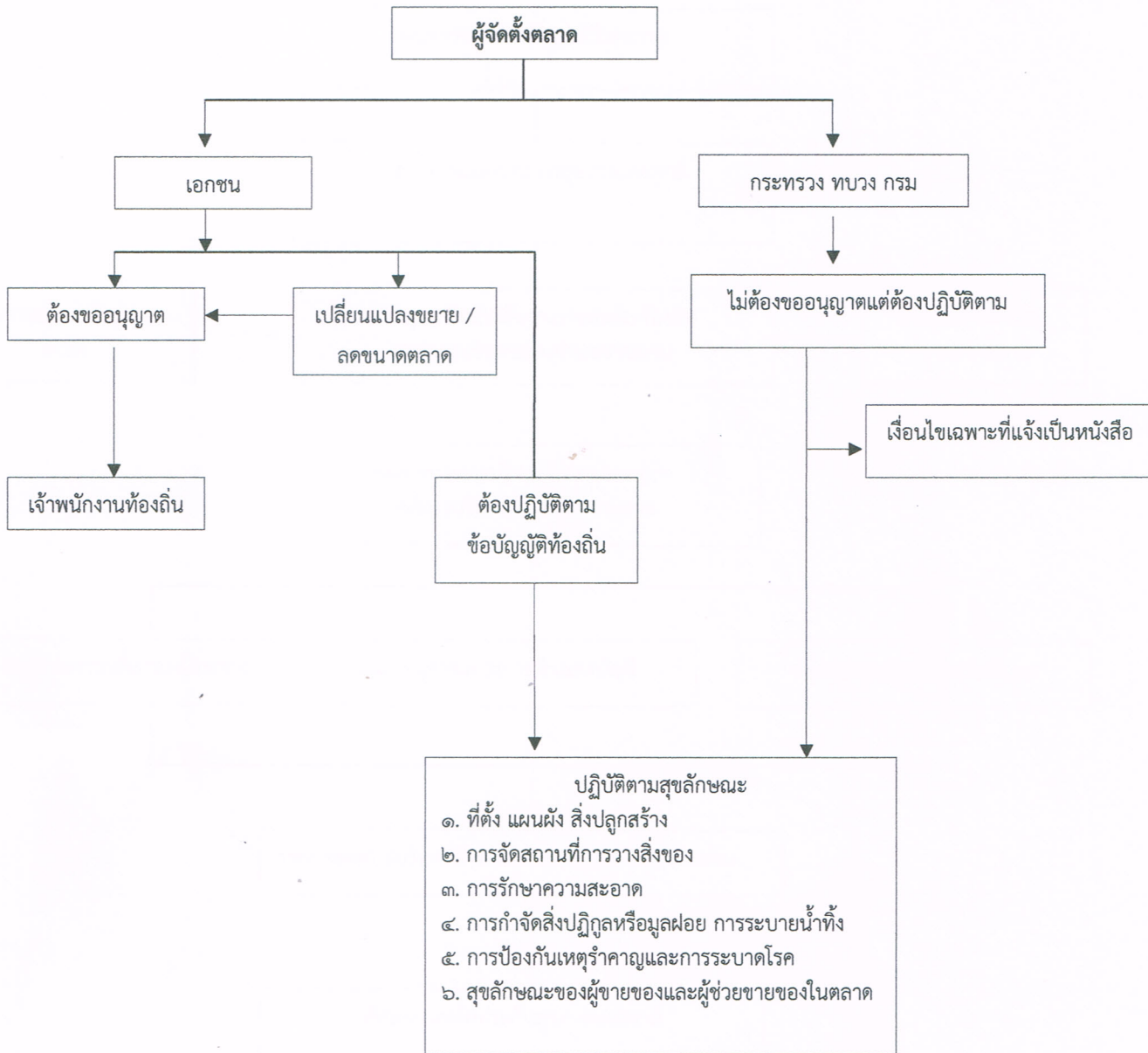


### ปฏิบัติตามสุขลักษณะ

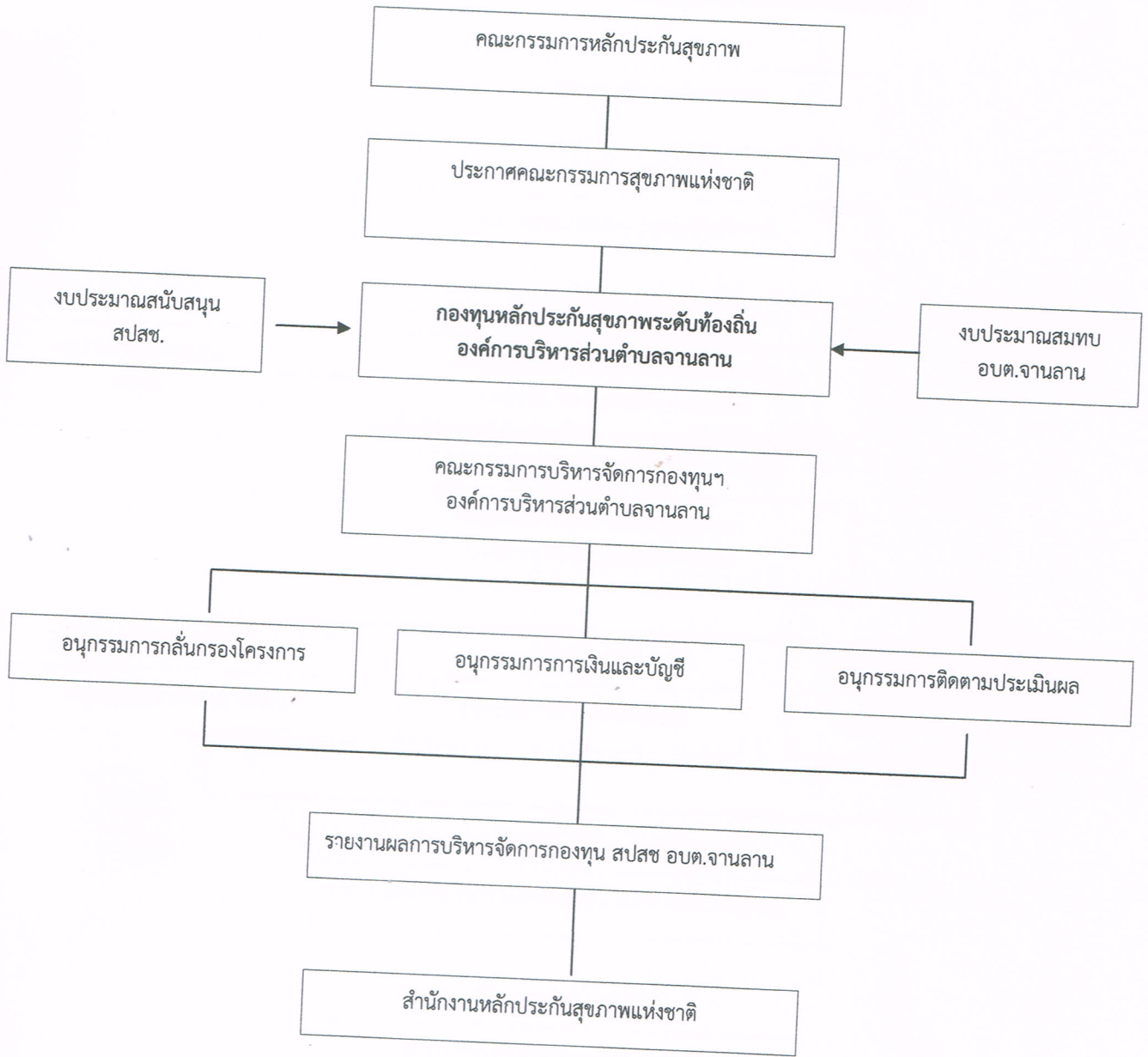
๑. ที่ตั้ง การใช้สถานที่
๒. อาหาร กรรมวิธีการปรุง ทำจำหน่าย เก็บ สะสม
๓. สุขวิทยาส่วนบุคคล
๔. ภาชนะอุปกรณ์น้ำใช้และของใช้
๕. การป้องกันเหตุรำคาญและการระบาดของโรค



### แผนผังแสดงการควบคุม กำกับ ดูแล เรื่อง ตลาด



# แผนผังแสดงการการปฏิบัติงานกองทุนหลักประกันสุขภาพองค์การบริหารส่วนตำบลจางานลาน



### แผนผังแสดงการปฏิบัติงานกองทุนหลักประกันสุขภาพองค์การบริหารส่วนตำบลจางานลาน เพื่อผู้สูงอายุที่มีภาวะพึ่งพิง และบุคคลอื่นที่มีภาวะพึ่งพิง

